



# KRAJSKÝ ÚŘAD – JIHOČESKÝ KRAJ

Odbor životního prostředí, zemědělství a lesnictví

U Zimního stadionu 1952/2, 370 76 České Budějovice, www.kraj-jihocesky.cz

Oblastní úřad Římov	č. úřad. 126
31.3.2008	201

V Českých Budějovicích dne 27. března 2008  
Čj.: KUJCK 8134/2008/OZZL/VI

## VEŘEJNÁ VYHLÁŠKA

Upozornění vlastníků pozemků podle § 45c odst. 1 zákona č. 114/1992 Sb., o ochraně přírody a krajiny, ve znění pozdějších předpisů (dále jen „zákon o ochraně přírody a krajiny“),

### o možnosti smluvní ochrany evropsky významných lokalit

Krajský úřad – Jihočeský kraj upozorňuje vlastníky pozemků, nacházejících se na území Evropsky významné lokality (dále jen EVL) CZ0313120 Římov, která je specifikována v příloze č. 180 nařízení vlády č. 132/2005 Sb., kterým se stanoví národní seznam evropsky významných lokalit (dále jen národní seznam), že v souladu s ustanovením § 39 zákona o ochraně přírody a krajiny lze namísto vyhlášení zvláště chráněného území prohlásit EVL za chráněnou na základě písemné smlouvy uzavřené mezi vlastníkem dotčeného pozemku a orgánem, který je oprávněn k jejímu vyhlášení. Tímto orgánem je Krajský úřad – Jihočeský kraj, U Zimního stadionu 1952/2, 370 76 České Budějovice.

**Pokud vlastník dotčeného pozemku ve lhůtě 60 dnů ode dne doručení tohoto upozornění učiní vůči uvedenému orgánu ochrany přírody písemný úkon, směřující k uzavření smlouvy, zahájí s ním uvedený orgán ochrany přírody jednání o možnosti smluvní ochrany.** Pokud vlastník v této lhůtě takový úkon neučiní nebo na základě tohoto úkonu nedojde ve lhůtě jednoho roku k uzavření smlouvy podle § 39, bude EVL vyhlášena jako zvláště chráněné území v kategorii ochrany stanovené národním seznamem.

Patnáctým dnem po vyvěšení se toto upozornění považuje za doručené, byla-li v této lhůtě písemnost zveřejněna též způsobem umožňujícím dálkový přístup.

**Bližší informace o možnostech smluvní ochrany této lokality poskytne:**  
Ing. Milan VLÁŠEK, tel.: 386 720 813, e-mail: vlasek@kraj-jihocesky.cz

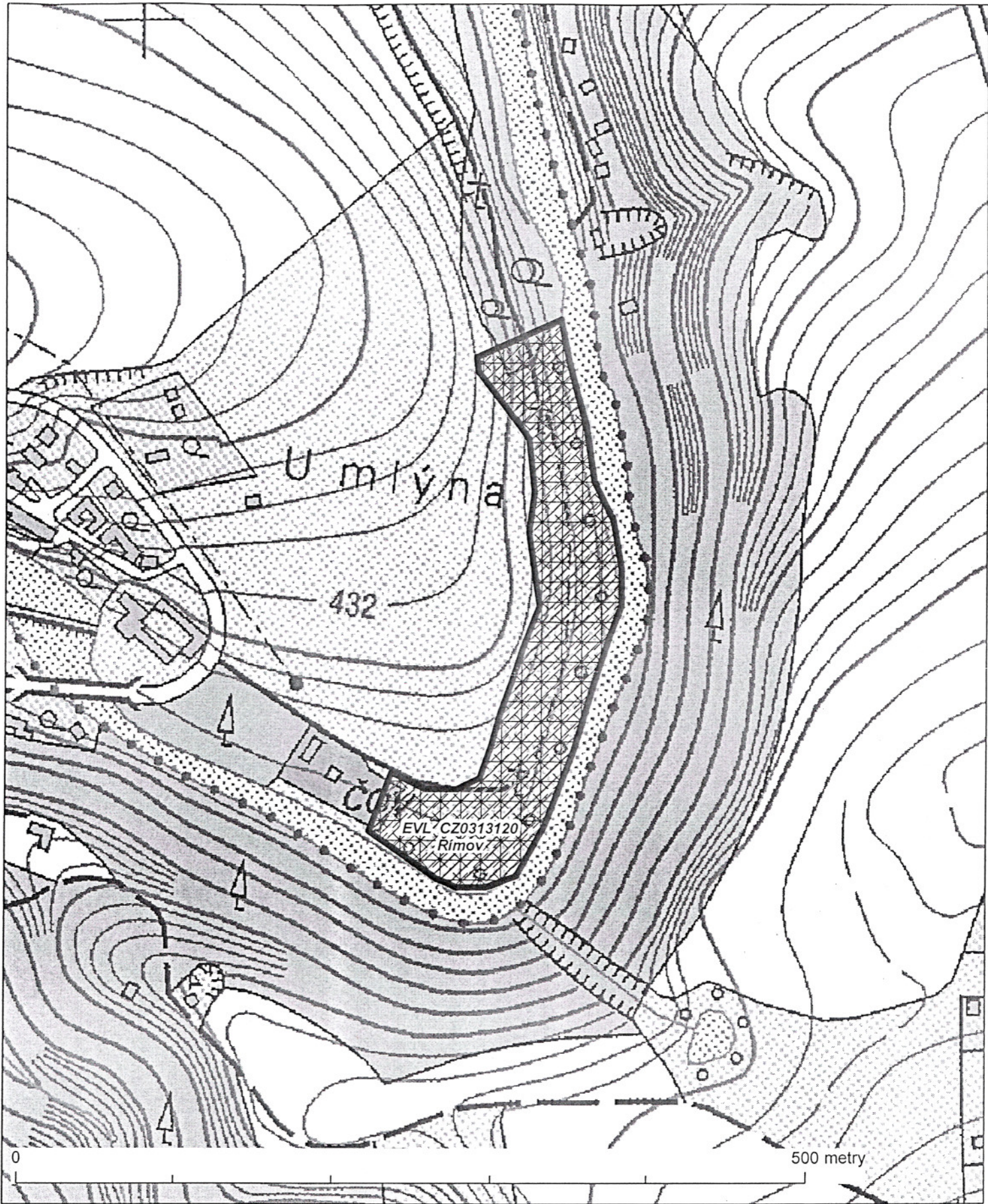
Ing. Karel Černý  
vedoucí odboru životního prostředí,  
zemědělství a lesnictví

Příloha 1: Orientační mapa EVL CZ0313120 Římov

Vyvěšeno dne: \_\_\_\_\_

Sejmuto dne: \_\_\_\_\_





### Legenda

- |   |   |
|---|---|
|  ZCHÚ národní kategorie včetně OP |  ZCHÚ současné OP                      |
|  velkoplošná ZCHÚ                 |  hranice EVL                           |
|  ZCHÚ - současná hranice          |  plocha EVL s možností smluvní ochrany |